

PARKORDNUNG

1. Parkplätze

Ohne Rechtsanspruch werden im Rahmen der vorhandenen Kapazitäten folgende Parkplätze zur Verfügung gestellt:

- **Parkplätze 1, 2, 3, 4, 5, 6, 7 und 8**
Die Pkw-Parkplätze 1 - 8 stehen allen berechtigten Nutzern des Sport- und Erholungspark Strausberg zur Verfügung.
- **Parkplatz 9**
Der Parkplatz 9 ist ausschließlich den Nutzern der Sportwelt Strausberg (ehemals Racket Center) und den Nutzern des Kletterwaldes vorbehalten.
- **Parkplatz 11**
Der Parkplatz 11 ist ausschließlich den Gästen aus den Unterkünften vorbehalten.
- **Parkplatz 12**
Der Parkplatz 12 ist ausschließlich Nutzern und Gästen der KK Schießanlage vorbehalten.
- **Hartplatz F8**
Der Hartplatz F8 kann nach Absprache mit dem SEP Service Büro bei Wettkämpfen oder Großveranstaltungen als Parkfläche genutzt werden.

2. Zufahrt zu den Parkplätzen

Die Zufahrt zu allen Parkplätzen erfolgt über die Straße Sport-und Erholungspark.

3. Befahren der Liegenschaft

Zum Befahren sind die aus dem Lageplan ersichtlichen Wege zu nutzen. Das Befahren der außerhalb der befestigten Wege und Parkplätze liegenden Flächen ist untersagt. Bei Verstößen sowie Sachbeschädigung haftet der Verursacher. Auf dem Gelände des Sport- und Erholungspark gelten die Vorschriften der Straßenverkehrsordnung.

4. Erhaltung der Sicherheit und Ordnung

Zufahrten, Rettungswege und Feuerwehraufstellflächen sind freizuhalten. Bei Verstoß kann umgehend kostenpflichtig abgeschleppt werden. Gleiches gilt für verkehrsbehindertes Parken. Beim Befahren des Geländes, insbesondere bei der Einfahrt, gilt der Grundsatz der gegenseitigen Rücksichtnahme. Sofern keine anderen Geschwindigkeitsbegrenzungen vorgegeben sind, dürfen die Verkehrsteilnehmer auf dem Gelände nur Schrittgeschwindigkeit, jedoch nicht mehr als 20 km/h fahren.

Innerhalb der ausgewiesenen Parkflächen ist das Parken nur auf den durch die Stellplatzordnung und Markierungen ausgewiesenen Einzelparkflächen gestattet. Das Parken außerhalb der ausgewiesenen Parkflächen ist verboten. Die Verunreinigung von Parkflächen (z. B. Öl, Kraftstoffe etc.) ist zu vermeiden bzw. zu beseitigen. Ist dies nicht möglich, ist das SEP Service Büro zu informieren.

5. Haftung

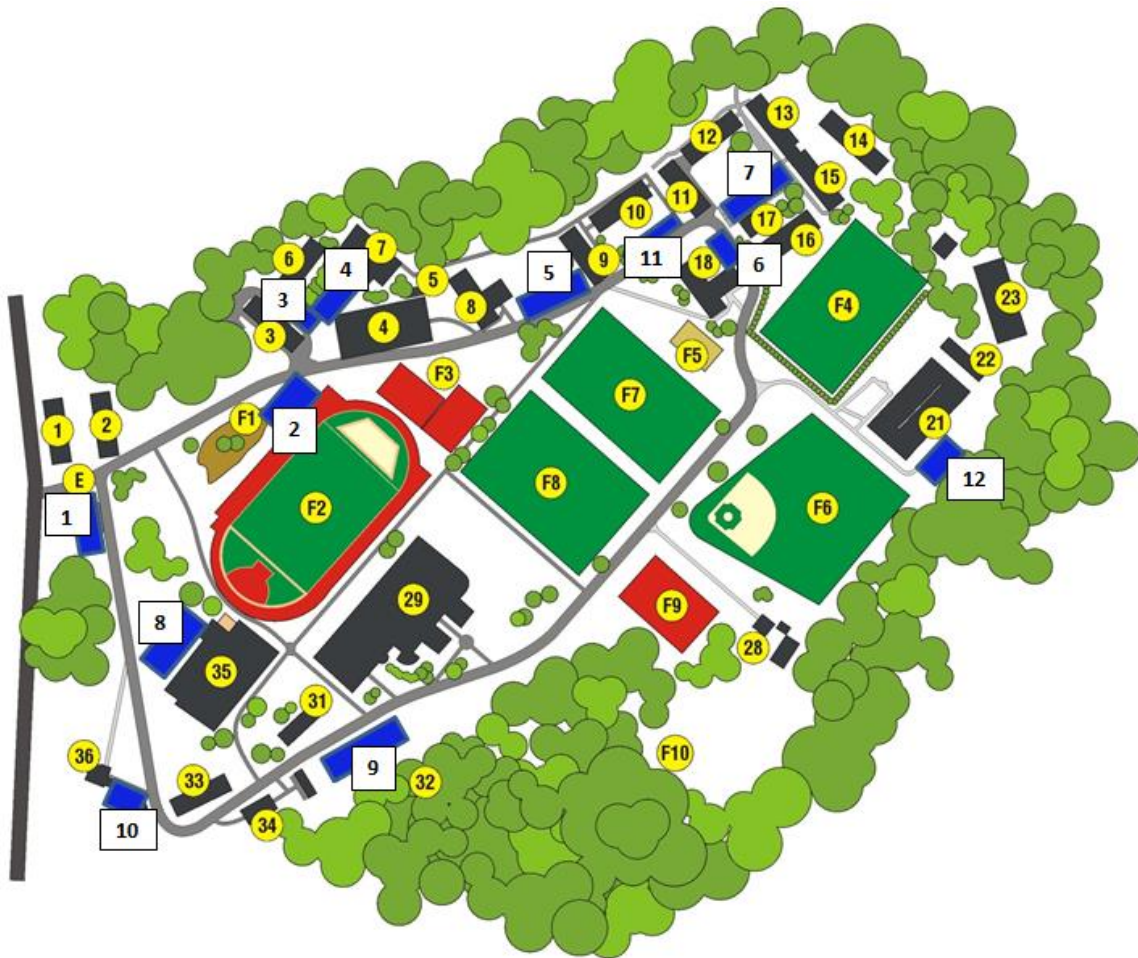
Das Befahren des Sport- und Erholungsparks und die Benutzung der Stell- und Parkflächen erfolgt auf eigene Gefahr. Für Personen-, Sach- und Vermögensschäden, insbesondere bei höherer Gewalt (z.B. Wetterereignisse), Beschädigung, Einbruch oder Diebstahl des Kraftfahrzeuges sowie für entstehende Schäden beim Umsetzen oder Abschleppen unberechtigt und / oder falsch parkender Fahrzeuge haftet die Sport- und Erholungspark Strausberg GmbH nicht. Schadenersatzansprüche von Nutzern untereinander bzw. gegenüber Dritten bleiben hiervon unberührt. Die Parkplätze werden nicht bewacht.

6. Nutzungseinschränkung

In Ausnahmefällen (z. B. bei Groß- bzw. Sonderveranstaltungen) ist mit vereinzelt Nutzungseinschränkungen zu rechnen. Dabei werden die für die Veranstaltungen benötigten Stellplätze in der Regel durch geeignete Absperrmaßnahmen (Verkehrskegel, Warnbänder) reserviert.

7. Inkrafttreten

Diese Parkordnung tritt ab 01.01.2016 in Kraft.
Gleichzeitig treten alle bisherigen Parkordnungen außer Kraft.



Willkommen im Sport- und Erholungspark Strausberg

Parkplatz

- | | |
|-------------------------------|------------------------------------|
| E Eingang | 22 Luftdruckwaffen-Schießhalle |
| 1 Blumenladen | 23 Großkaliber-Schießstand |
| 2 Lagergebäude | 28 Werkstatt / Lager 2 |
| 3 Park-Haus | 29 Sportwelt Strausberg |
| 4 Traglufthalle | 31 Haus 31 |
| 5 Lüfterstation Traglufthalle | 32 Kletterwald |
| 6 Schulungsgebäude | 33 Haus 33 |
| 7 Judohalle | 34 Geschwendahalle |
| 8 Friedrich-Ludwig-Jahn-Halle | 35 Sporthalle 35 / SEP Servicebüro |
| 9 Umkleidegebäude | 36 Haus 36 |
| 10 Herberge, Haus 10 | F 1 Skaterbahn |
| 11 Herberge, Haus 11 | F 2 Leichtathletikanlage / Stadion |
| 12 Herberge, Haus 12 | F 3 Kunststoffplätze |
| 13 Haus 13 | F 4 Kleinfeldrasen |
| 14 Garagenobjekt | F 5 Beachvolleyball |
| 15 Haus 15 | F 6 Kombinationsrasenplatz |
| 16 Haus 16 | F 7 Kunstrasenplatz |
| 17 Werkstatt / Lager | F 8 Hartplatz |
| 18 Ernst-Grube-Sporthalle | F 9 Tennisanlage |
| 21 Kleinkaliber-Schießstand | F 10 Kletterfelsen |